
In dialoog met Don Bosco een opvoedingsproject

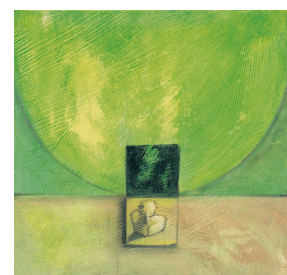
Implementatie op de werkvloer

Een assisterende opvoedingsstijl

Checklist ter evaluatie

Aanzet tot een evaluatie-instrument rond assistentie op het niveau van de organisatie en van de medewerkers.

**samen
DON BOSCO
zijn plaats
geven**



NIVEAU VAN DE ORGANISATIE

- De organisatie daagt op geregelde tijdstippen haar teams/medewerkers uit te reflecteren over de mate waarop de assisterende stijl zich in de praktijk vertaalt.
- De organisatie biedt vorming aan bij de hierbij gedetecteerde noden.
- De organisatie neemt voldoende gelegenheden te baat om vanuit positieve ervaringen de waarde van een assisterende stijl te duiden en dit gedrag te bevestigen. (good practices)

NIVEAU VAN DE MEDEWERKERS

- Medewerkers drukken hun wil tot nabijheid op een authentieke manier uit.
- Medewerkers zijn geïnteresseerd in de leefwereld van de jongere.
- Medewerkers willen spontaan optrekken met jongeren.
- Medewerkers voelen zich gegrepen door 'het gelaat' van de jongere.
- Medewerkers prikkelen jongeren door hun enthousiasmerende omgangsstijl.
- Medewerkers kiezen er bewust voor om samen met de jongeren hun 'tijd' door te brengen.
- Medewerkers zijn bereikbaar en aanspreekbaar voor de jongeren.